

	DESCRIPTIF	
Exercice Tactique		KITEXT-SDESC-1.00
- Incendie dans une maison d'habitation avec un étage et victimes non visibles - Réf : XT-UK-1-2		

Descriptif de l'intervention

Vous intervenez un 1^{er} février, vers 6H00 du matin pour un feu dans une maison d'habitation (N°14 sur le plan).

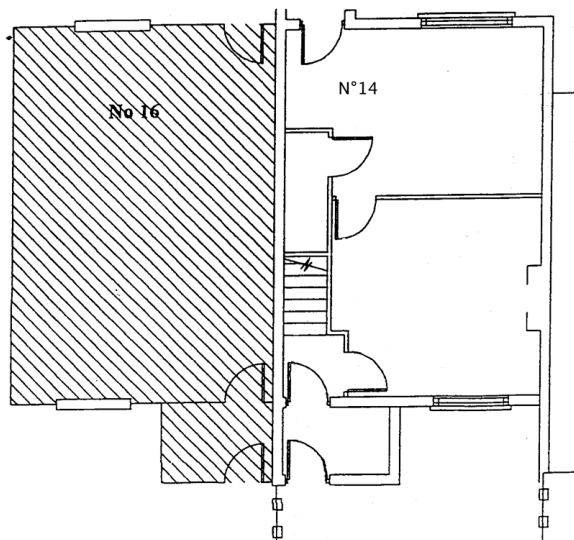
Vous partez avec un fourgon et un équipage de 6 hommes (conducteur, Chef d'Agrès et 2 binômes).

La maison est de petite taille, juxtaposée avec d'autres habitations (type maison de mineurs): peu large, elle est assez profonde, avec un étage.

Sur la façade, la porte d'entrée donne sur une sorte de petit hall d'entrée, avec une seconde porte. A droite de la porte se trouve une fenêtre. A l'étage, également une fenêtre. Ces deux fenêtres sont fermées.

L'escalier, qui monte à l'étage, est juste en face de la porte. Par la porte de droite (juste en entrant), il est possible de voir la porte de la cuisine qui est ouverte.

A votre arrivée, le feu n'est pas visible. Une fumée importante provient de la cuisine. De temps à autre des lueurs rouges - orangées apparaissent au fond, montrant que le feu se trouve bien dans la cuisine.



A l'ouverture de la porte d'entrée, les quelques fumées qui se trouvent près du sol semblent se diriger vers l'intérieur du local, tandis que les fumées au plafond sortent abondamment, ou se dirigent vers l'étage par l'escalier. D'après les témoins, la fenêtre de la cuisine (qui donne sur l'arrière), s'est brisée il y a environ 5 minutes.

Lors de l'appel, des témoins ont indiqué que des enfants se trouvaient à l'étage. L'information vous est confirmée à votre arrivée, mais personne n'est visible aux fenêtres. Les enfants sont donc sans doute dans leur chambre. A l'étage, il y a deux chambres, situés au-dessus des deux pièces principales du bas. Impossible de savoir si les enfants sont dans la première ou la seconde chambre.

Quelles actions allez-vous mener ?

Rappels importants :

1. L'exercice se fait sur un temps limité. Soyez rapides, efficaces et prudents.
 2. Vous pouvez poser des questions au formateur, qui vous répondra rapidement.
- Bonne chance !